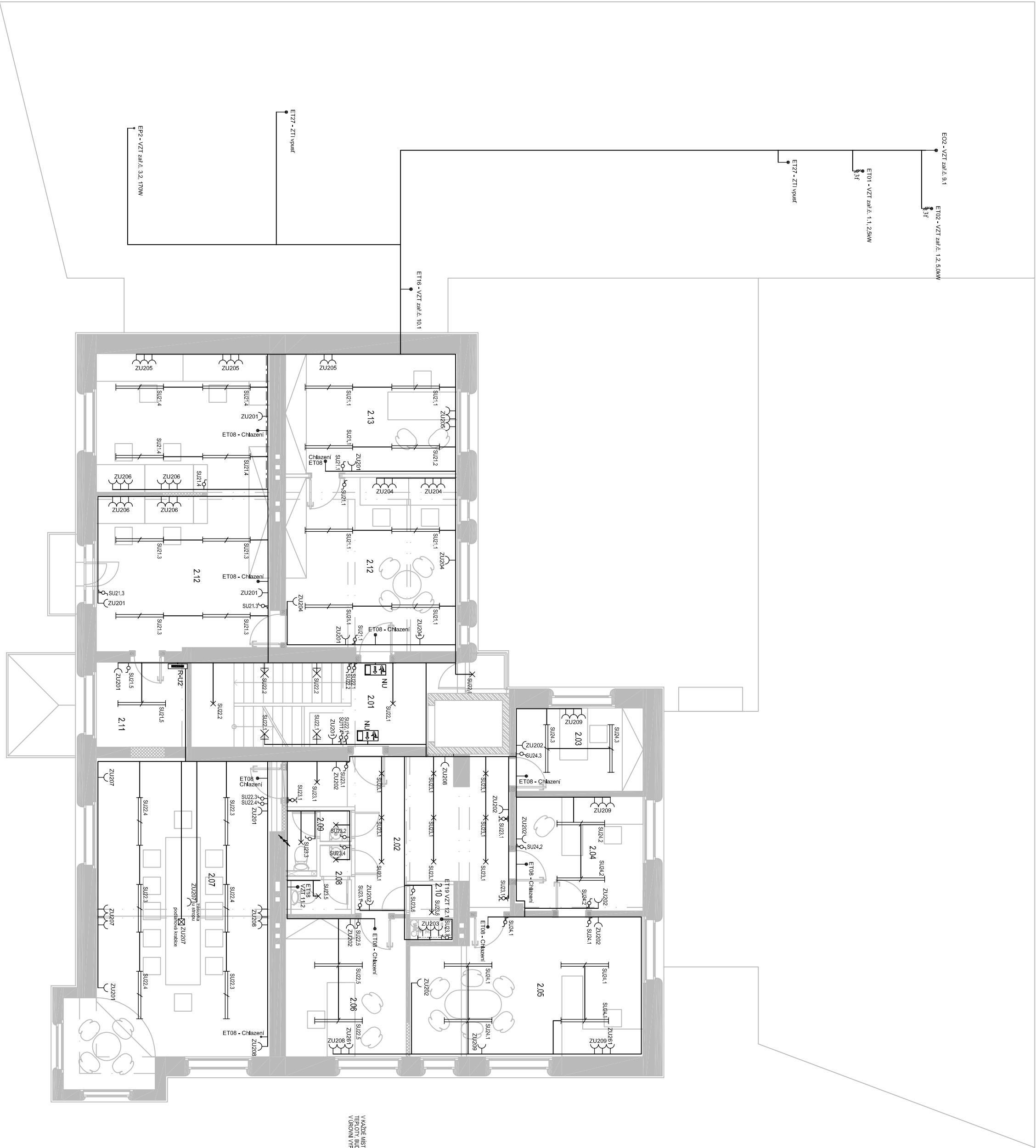


2.NP



MÍSTNOSTI	
050	HAZEV
201	SCHODISTOVÁ HALA
202	HALA
203	KANCELÁŘ PRÁVNÍ
204	KANCELÁŘ ASISTENTA
205	KANCELÁŘ STAROSTY
206	KANCELÁŘ MÍSTNOSTY
207	ZASEDACÍ MÍSTNOST
208	WC ŽENY
209	WC MUŽI
210	KUCHYNKA
211	SKLAD OSN
212	KANCELÁŘ OSN
213	KANCELÁŘ VEDOUcí OSN

LEGENDA - SILNOPROUD:	
	JEDNODUCHÁ ZÁSVIKA 16A, 230V, P20
	DVOUZÁSVIKA 16A, 230V, P20
	ZÁSVIKA JEDNODUCHÁ 16A, 230V, P40
	ZÁSVIKA TŘÍZÁSVKA NA POKOCH 16A, 40W
	PROUDOVÁ KŘÍŽKAJE (8 MODULŮ) ZÁSVIKA, 2x16A
	STROPNÍ SVÍTIDLO
	MOČOVÉ SVÍTIDLO
	ZÁBĚHOVÉ SVÍTIDLO
	EXTERIÉROVÉ MÍSTNOSTNÍ SVÍTIDLO
	MÍSTNOSTNÍ SVÍTIDLO
	MODULOVÉ SVÍTIDLNÍ SATEM
	VÝMĚNÁ JEDNODUCHÝ P20 (1)
	VÝMĚNÁ LISTITOVÝ P20 (6)
	VÝMĚNÁ ŠKOBLOVÝ P20 (6)
	VÝMĚNÁ DVOJNÁVŠKOBLOVÝ P20 (16)
	PONORNOU LAMPU (NAPŘ. LAMPY)
	VÝVODY F. NAPŘ. DISTRIBUCE
	BTTOVÝ PŘÍKAZNÍK
	PŘÍKAZOVÁ PODSTAVA ŠROUN S RE
	SKLOPE KABELY TYPU CNY
	STOLPÁK VÝVEDENÍ
	ODKROVNÉ PŘÍKAZNÍK
	MODULNÍ CÍ KABEL

POZNÁMKA:
Výška umístění vývodů a přepínačů – střed 1,1m nad podlahou. U všech výšek se rozumí – nad částou podlahy.
Výška umístění zářivek v odhrypných místnostech 0,2m od dolního okraje, v koupelně 1,2m nad podlahou.
V kuchyni budou vývody a zářivky pro kuchyňské spotřebiče umístěny podle montážních výkresů dodavatele kuchyní.
U vývodů pro osvětlení budou umístěny podle požadavků dodavatele (typovo, nebo o výšku od podlahy).
Zářivky v koupelně budou umístěny podle požadavků dodavatele (typovo, nebo o výšku od podlahy).
Vývody budou provedeny podlahou.
Transformátory pro bodové osvětlení budou uloženy v podhledu

KOJ DITINA POZNÁMKA NIKELI, PINKEL

STAVEBNÍ
MÍSTO ČERNOŠICE
PROJEKT
STAVEBNÍ ÚPRAVY A PŘÍSTAVBA
KARLŠTEJNSKÁ Č.P. 259
K.O. ČERNOŠICE 539139

D 1.4.3
SILNOPROUDÁ ELEKTROTECHNIKA

ING. JAROSLAV JANEČEK
ZA ČUKROVÁREK 405, PĚLÁNKY
TEL.: +420 737 226 770
EMAIL: j.roslov.janec@pm.cz

ING. JAROSLAV JANEČEK
40000 - 30000 m. am. Bax

PŘÍKAZNÍK 2.NP silnoproud

STAVNÍ DOKUMENT
ARCHIT. PŘÍKAZNÍK
PRŮJEKT

VERZE
1:100
STAVNÍ PŘÍKAZNÍK
DPS
05
01
D.1.4.3
01
© j.roslov + v.roslov